

ぼくのおくさん★柴川敏之展

2018.9.8.sat-11.25.sun

ゲストキュレーター★柴川弘子[ESD研究者].....(イラスト)

開館時間 || 午前10時~午後5時(入館は午後4時30分まで) 休館日 || 水曜日(祝日の場合は翌日)

観覧料 || 一般300(250)円 | 高大生200(150)円 | 小中生100(50)円

※()内は20名以上の団体料金 ※水俣市・葦北郡内の学校による利用は事前申請により無料

主催 || 津奈木町、つなぎ美術館、ぼくのおくさん☆プロジェクト実行委員会

助成 || (公財)水俣・葦北地域振興財団

企画協力 || 柴川弘子(ESD研究者)

漫画制作 || プブ(booboo.piyo)

企画 || 楠本智郎(つなぎ美術館学芸員)

もっしほめてよ!



SHIBAKAWA Toshiyuki

夫婦 × アート × ESD

個人の集まりが社会であるとするならば、極めて個人的な出来事も、実は社会のあらゆる課題とつながっているのかもしれませんが。本展では「未来のHOME」をテーマに、現代美術家の柴川敏之が妻である柴川弘子との間に生じる食の違いや不調和を「夫婦の事件簿」として公開したうえで、その象徴を作品化し展示します。また、国内外の「夫婦の事件簿」を集め、共有することで、さまざまな立場の人々とともに社会が擁する課題への接近を図り、持続可能なあるべき未来の姿を考えます。

ぼくのおくさん☆プロジェクト: www.bokunookusan.com

関連プログラム

アーティストトーク

日時 || 9月8日[土] 14:00-15:00
 場所 || つなぎ美術館 展示室
 出演 || 柴川敏之(現代美術家)
 料金 || 観覧料のみ
 定員 || 20名(事前申込不要・当日先着順)

トークセッション

アートで迫る夫婦新悲喜劇!
 日時 || 9月9日[日] 14:00-15:00
 場所 || つなぎ美術館 展示室
 出演 || 柳沢秀行(大原美術館学芸課長)
 柴川敏之(現代美術家)
 柴川弘子(ESD研究者)
 司会 || 楠本智郎(つなぎ美術館学芸員)
 料金 || 観覧料のみ
 定員 || 30名(事前申込不要・当日先着順)

ESD カフェ in つなぎ

未来のHOME—暮らし・コミュニティ・地球—を語る
 日時 || 10月14日[日] 14:00-15:30
 場所 || つなぎ美術館 アトリエ
 出演 || 原 明子(ESDコーディネーター)
 一川大輔(作業療法士、福祉用具プランナー)
 柴川敏之(現代美術家)
 ファシリテーター || 柴川弘子(ESD研究者)
 料金 || 観覧料のみ
 定員 || 20名(事前申込不要・当日先着順)

ギャラリートーク

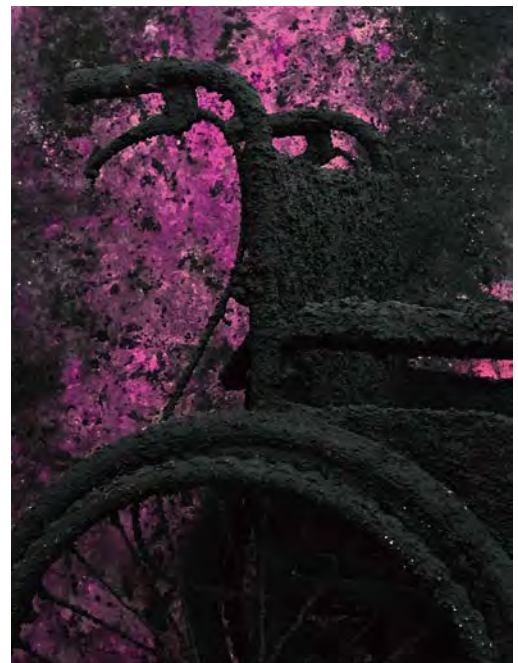
日時 || 11月10日[土] 14:00-14:30
 場所 || つなぎ美術館 展示室
 話し手 || 楠本智郎(つなぎ美術館学芸員)
 料金 || 観覧料のみ
 定員 || 20名(事前申込不要・当日先着順)

柴川敏之

SHIBAKAWA Toshiyuki
 日常の見慣れた物を化石にすることで2000年後から現在を俯瞰し、社会に潜在する数々の問題を露わにする日本を代表する現代美術家のひとり。家事も育児(3歳息子)も一生懸命やっているつもりだが、妻からは全く評価されない。「もっとほめてよ!」と思っている52歳。
www.toshiyuki-shibakawa.com

柴川弘子

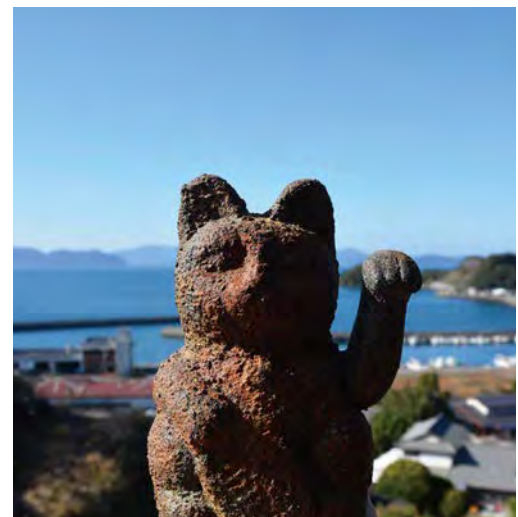
SHIBAKAWA Hiroko
 岡山を拠点にESDの研究者として全国を奔走。研究に邁進するも、育児・家事・介護が重なり安らぎという言葉の意味さえ思い出せない。「夫の世話までやったられんわ(怒)!!」と噴火は絶えず、カルデラ大噴火のXデーは迫っている。



《Who CAREs?》部分・制作途中



《A Doll's House -人形の家》部分・制作途中



《2000年後に発掘された招き猫の化石》2010年 ※参考作品



ぼくのおくさん★柴川敏之展

PLANET HOME

ゲストキュレーター★柴川弘子 [ESD研究者]

この事業は、水俣芦北地域振興計画に基づく地域振興事業として、水俣・芦北地域振興財団の助成により実施しています。

ESD (Education for Sustainable Development / 持続可能な開発のための教育)とは、持続可能な社会を創造していくことを目指す世界的に注目されている学習や活動で、ユネスコ(国際連合教育科学文化機関)も推進しています。

それ、2000回聞いたんですけど(怒)!



つなぎ美術館
TSUNAGI ART MUSEUM

〒869-5603 熊本県草北郡津奈木町大字岩城494
 TEL. 0966-61-2222 | FAX. 0966-61-2223
www.town.tsunagi.lg.jp/Museum/

肥薩おれんじ鉄道 || 津奈木駅から徒歩10分
 南九州西回り自動車道 || 津奈木ICから車で3分
 JR九州新幹線 || 新水俣駅から車で10分

